

TIERE DER BIBEL  
ANTILOPE  
GAZELLE

---



# VORKOMMEN

*Dies sind die Tiere, die ihr essen dürft: Rind, Schaf und Ziege, Hirsch und Gazelle und Damhirsch und Steinbock und Antilope und Bergziege und Wildschaf.*

5. MOSE 14,4.5





# VORKOMMEN

*Ich beschwöre euch, Töchter  
Jerusalems, bei den Gazellen oder  
bei den Hirschen des Feldes, dass  
ihr weder weckt noch stört die  
Liebe, bis es ihr gefällt!*

HOHELIED 2,7



# EIGENSCHAFTEN

---

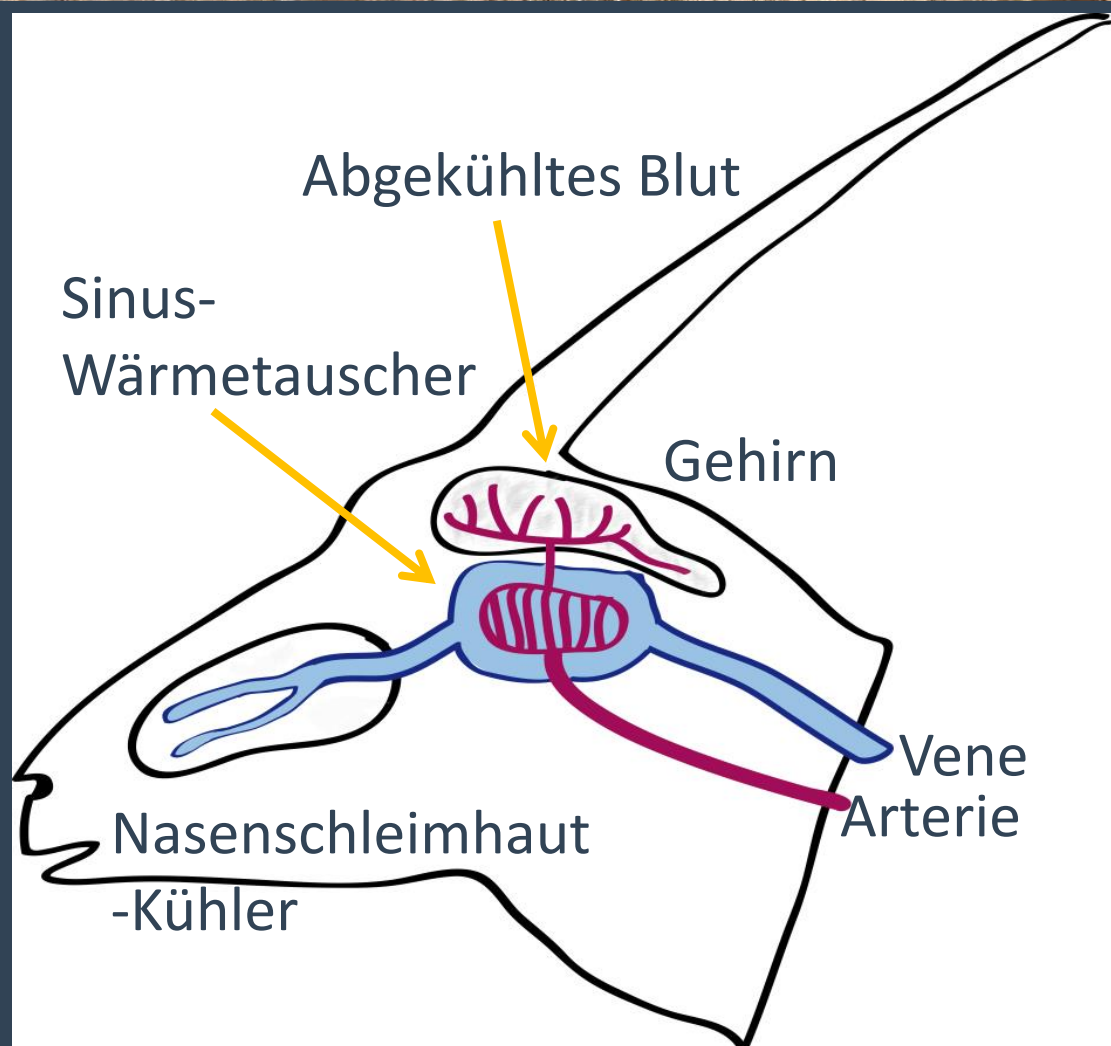
- Gazellen und Antilopen:
  - Hornträger
  - reine Tiere
  - durften nach der israelitischen Speiseordnung gegessen werden
  - ansonsten sehr unterschiedlich

# EIGENSCHAFTEN

Antilope	Gazelle
kräftiges Tier	graziles Tier
nur 5. Mo 14,5	besonders im Hohenlied
Zuordnung schwierig	Art nicht sicher
Langsam aber ausdauernd (bis 70 km nachts)	oft scheu
	sehr schnell (50 – 100 km/h)
kommt monatelang ohne Wasser aus	
findet (riecht?) Wasserstellen	
helles Fell	
breite Klauen	
Körpertemperatur bis 45 °C	



# ORYXANTILOPE



# GAZELLE

- Bild der Schnelligkeit

*Und von den Gaditern sonderten sich ab zu David, auf die Bergfestung in die Wüste, tapfere Helden, Männer des Heeres zum Kampf, mit Schild und Lanze gerüstet, deren Angesichter wie Löwen-Angesichter waren und die den Gazellen auf den Bergen gleich waren an Schnelligkeit.*

1. CHRONIKA 12,9

- Bild der Schönheit
- Bild der Aktivität



# GAZELLE

- Bild der Schnelligkeit

*Und von den Gaditern sonderten sich ab zu David, auf die Bergfestung in die Wüste, tapfere Helden, Männer des Heeres zum Kampf, mit Schild und Lanze gerüstet, deren Angesichter wie Löwen-Angesichter waren und die den Gazellen auf den Bergen gleich waren an Schnelligkeit.*

1. CHRONIKA 12,9

- Bild der Schönheit
- Bild der Aktivität
- Bild der Lautlosigkeit
- scheu / schreckt schnell auf



# HOHELIED

---

- Bräutigam → Salomo
- Braut → Frau aus dem Volk
- prophetische Bedeutung:
  - Christus
  - gläubiger Überrest aus Israel in der Drangsalszeit
- praktische Anwendung:
  - Braut: Bild eines Gläubigen
  - Bräutigam: Bild des Herrn Jesus
- Die Liebesbeziehung zum Herrn Jesus kann sehr schnell gestört werden.
- z.B. durch die Schwierigkeiten des Lebens
- Die Liebe des Herrn Jesus ist unveränderlich.

# BRÄUTIGAM

---

*Mein Geliebter gleicht einer Gazelle.*

HOHELIED 2,9

- Die Liebe des Herrn Jesus ist unveränderlich.

*Jesus Christus ist derselbe gestern und heute und in Ewigkeit.*

HEBRÄER 13,8

# DER TAG

*Bis der Tag sich kühlt und die Schatten fliehen, wende dich, sei, mein Geliebter, gleich einer Gazelle oder einem Jungen der Hirsche auf den zerklüfteten Bergen!*

HOHELIED 2,17

- Wir stehen auf der Seite eines verworfenen Christus.
- Aber es wird einmal der Tag anbrechen. → nach der Entrückung in Verbindung mit der Erscheinung
- Der Herr Jesus wird einmal in Macht und Herrlichkeit erscheinen.



# DORKAS

---

## Apostelgeschichte 9,36-42

- Sie war reich an guten Werken.
- Ihr Name bedeutet „Gazelle“.
- Sie war eine Gläubige, die die Kennzeichen einer solchen Gazelle hatte:
  - schnell
  - wachsam
  - aktiv
  - sehr leise
- Sie wurde sehr krank und starb.
- Die Gläubigen in Joppe konnten ihr nicht helfen.
- Petrus konnte Dorkas aus den Toten auferwecken.
- Heute gibt es diese Gabe nicht mehr.